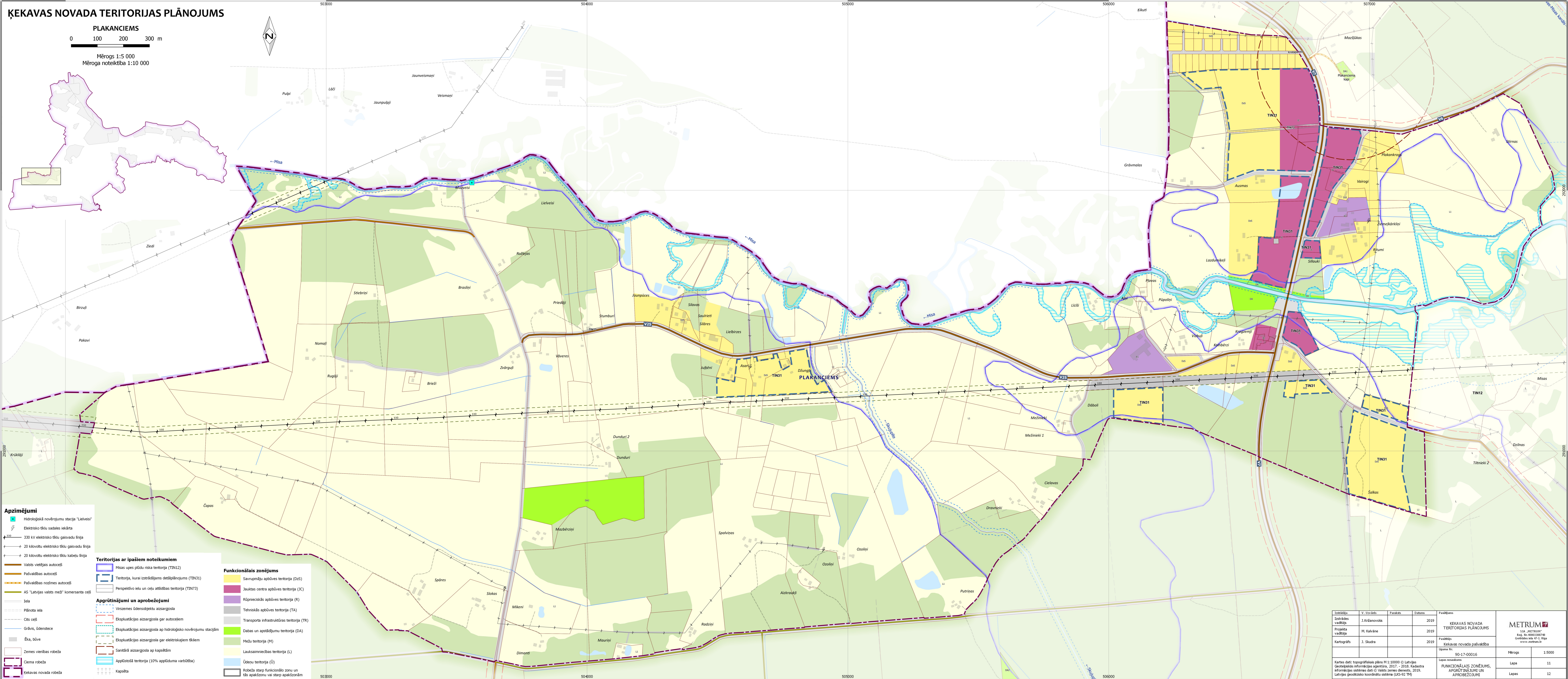


# ĶEKAVAS NOVADA TERITORIJAS PLĀNOJUMS

## PLAKANCIEMS

0 100 200 300 m

Mērogs 1:5 000  
Mēroga noteiktība 1:10 000



### Apzīmējumi

- Hidroloģiskā novērojumu stacija "Lielveisi"
- Elektrisko tīklu sadales iekārta
- 330 kV elektrisko tīklu gaisvadu līnija
- 20 kilovoltu elektrisko tīklu gaisvadu līnija
- 20 kilovoltu elektrisko tīklu kabelu līnija
- Valsts vietējais autoceļš
- Pašvaldības autoceļš
- AS "Latvijas valsts meži" komersanta ceļš
- Iela
- Plānotā iela
- Cits ceļš
- Grāvis, ūdenstece
- Ēka, būve
- Zemes vienības robeža
- Ciema robeža
- Ķekavas novada robeža

### Teritorijas ar īpašiem noteikumiem

- Misas upes plūdu riska teritorija (TIN12)
- Teritorija, kurai izstrādājams detālplānojums (TIN31)
- Perspektīvo ielu un ceļu attīstības teritorija (TIN73)
- Virszemes ūdensobjektu aizsargosts
- Eksploatacijas aizsargosts gar autoceļiem
- Eksploatacijas aizsargosts ap hidroloģisko novērojumu stacijām
- Eksploatacijas aizsargosts gar elektriskajiem tīkliem
- Samērīgā aizsargosts ap kapsētām
- Apdzīvotā teritorija (10% apbūvuma varbūtība)

### Funkcionālais zonuējums

- Savrupmāju apbūves teritorija (DzS)
- Jauktas centra apbūves teritorija (JC)
- Rūpnieciskās apbūves teritorija (R)
- Tehniskās apbūves teritorija (TA)
- Transporta infrastruktūras teritorija (TR)
- Dabas un apstādījumu teritorija (DA)
- Mežu teritorija (M)
- Lauksaimniecības teritorija (L)
- Ūdeņu teritorija (Ū)
- Robeža starp funkcionālo zonu un tās apakšzonu vai starp apakšzonām
- Kapsēta

### Aprūtinājumi un aprobežojumi

- Virszemes ūdensobjektu aizsargosts
- Eksploatacijas aizsargosts gar autoceļiem
- Eksploatacijas aizsargosts ap hidroloģisko novērojumu stacijām
- Eksploatacijas aizsargosts gar elektriskajiem tīkliem
- Samērīgā aizsargosts ap kapsētām
- Apdzīvotā teritorija (10% apbūvuma varbūtība)

Izstrādātājs	V. Uzvaldis	Paraksts	Datums	Pasūtītājs
Izstrādes vadītājs	J. Krievonovs		2019	ĶEKAVAS NOVADA TERITORIJAS PLĀNOJUMS
Projekta vadītājs	M. Kalvāne		2019	Ķekavas novada pašvaldība
Kartogrāfs	J. Skudra		2019	
Lapuma Nr.	90-17-00016			Mērogs 1:5000
Lapas nosaukums	FUNKCIONĀLAIS ZONĒJUMS, APRŪTINĀJUMI UN APROBEŽOJUMI			Lapa 11
				Lapas 12

Kartes dati: topogrāfiskais plāns M 1:10000 © Latvijas Ģeodēziskās informācijas aģentūra, 2017. - 2018. Kadastra informācijas sistēmas dati © Valsts zemes dienests, 2019. Latvijas ģeodēzisko koordinātu sistēma (LKS-92 TR)

